



Comune di
LUNGAVILLA
Provincia di Pavia

OPERE DI AMPLIAMENTO DELLA SCUOLA PRIMARIA E SECONDARIA DI PRIMO GRADO PER LA REALIZZAZIONE DELLE MENSE SCOLASTICHE DI CUI AL PNRR

Via Dionigi Massazza n°57/a

OPERE ARCHITETTONICHE Progetto Definitivo-Esecutivo

Tavola n. **1**

INQUADRAMENTO URBANISTICO E PLANIMETRIA GENERALE

SCALA 1:2000 - 1:500

SINDACO
Carla Beccaria

PROGETTISTI
dott. arch. Mario Mossolani
dott. ing. Marcello Mossolani

SEGRETARIO
dott. Roberto Bariani

TECNICO COMUNALE
dott. arch. Clara Nobile

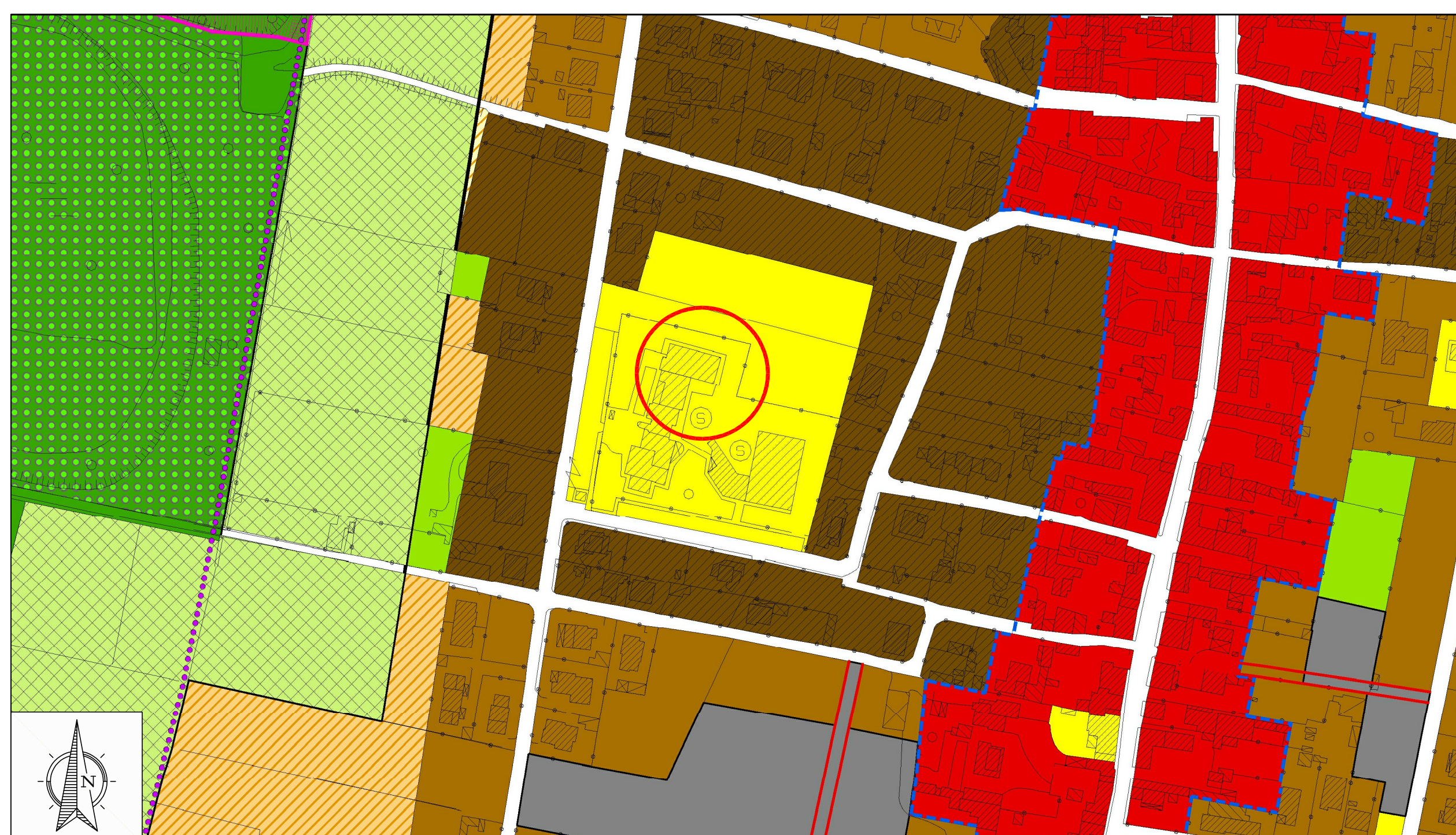
COLLABORATORE
geom. Mauro Scano

STUDIO
MOSSOLANI

STUDIO MOSSOLANI - Via della pace 14 - 27045 Casteggio (Pavia) - Telefono: 0383/890096 - E-mail: info@studiomossolani.it



PLANIMETRIA GENERALE - scala 1:500 -



INQUADRAMENTO URBANISTICO - scala 1:2000 -

LEGENDA

SISTEMA DELLO SPAZIO COSTRUITO

Città consolidata

Ambiti del tessuto storico

■ Ambiti residenziali del tessuto storico (A)

Ambiti del tessuto consolidato

■ Ambiti residenziali - B1

■ Ambiti residenziali - B2

■ Verde privato e orti (VP)

Città da trasformare (disciplinata dal documento di piano)

■ Ambiti di trasformazione (residenziale, produttivo, polifunzionale)

SISTEMA DEI SERVIZI (disciplinato dal Piano dei Servizi)

Servizi pubblici, di interesse pubblico e di interesse generale

■ Servizi esistenti e di progetto

SISTEMA RURALE PAESISTICO AMBIENTALE

Ambiti agricoli

■ E2 di frangia urbana

Ambiti di salvaguardia paesaggistica e ambientale

■ Riserva naturale "Stagni di Lungavilla"

■ Fascia di rispetto della Riserva naturale (D.c.r. 13 Luglio 2010 n. IX/16 - Istituzione della Riserva naturale "Stagni di Lungavilla")

■ Ambiti dei boschi (LR 31/2008 e s.m.i.)
Vincolo paesaggistico ai sensi del DL 42/2004, art.142, c.1, lett.g)

SISTEMA DELLA MOBILITA'

Mobilità stradale

— Viabilità esistente

— Viabilità di progetto

Mobilità dolce

● Percorsi ciclo-pedonali di progetto

CONFINI

■ Perimetro del tessuto storico